

Candidate Profile

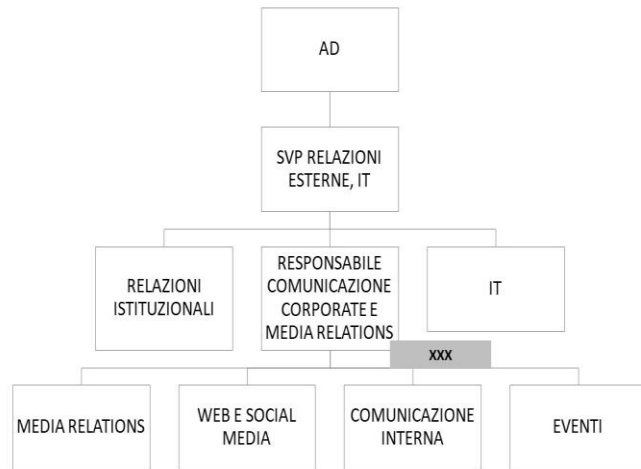


Name F D
Born Cesena - 14/01/1969
Location Roma
Education Laurea in Scienze Politiche
Languages English, French
Travel availability 40.0%

Current (Latest) Position

Company XXX
Revenues (€M) 400 **Industry** INDUSTRIALE
Job Title Responsabile Comunicazione Corporate e Media Relations
Contract Chimico **Level** Dirigente
Compens (€) 120.000 **Bonus** 22% **Total (€)** 146.400
Benefit Auto, Assicurazioni, Pc, Cellulare

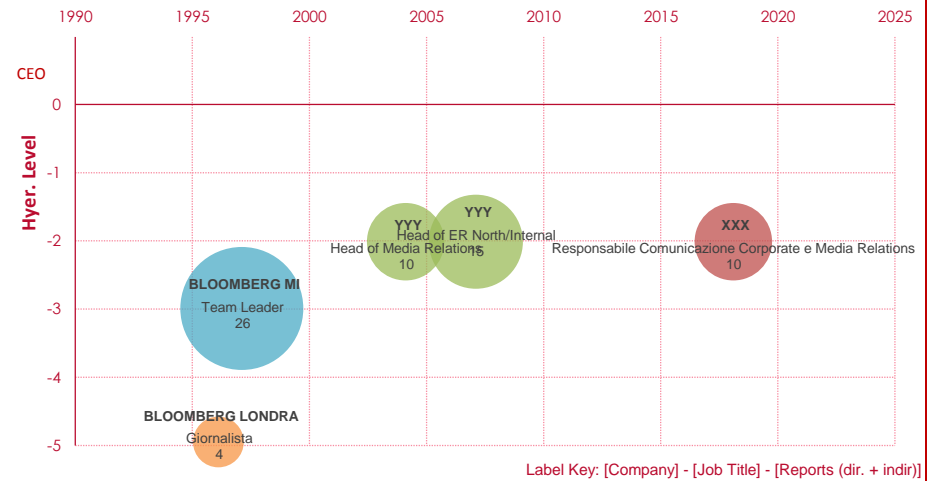
Organizational Position



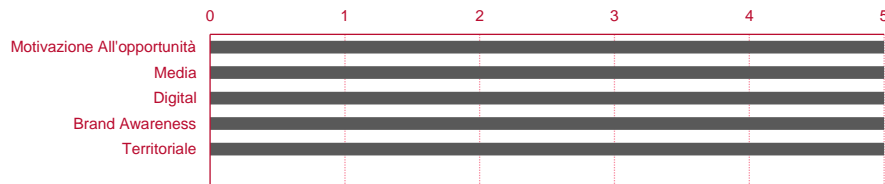
Company: XXX

Reports (dir. + indir.): 10

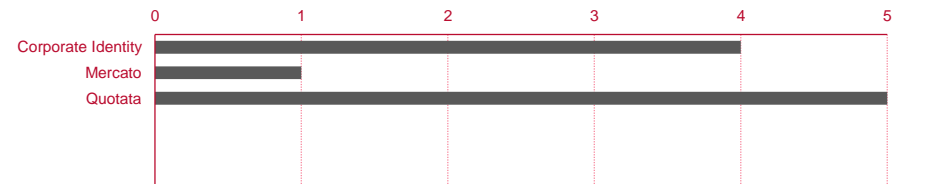
Career Path



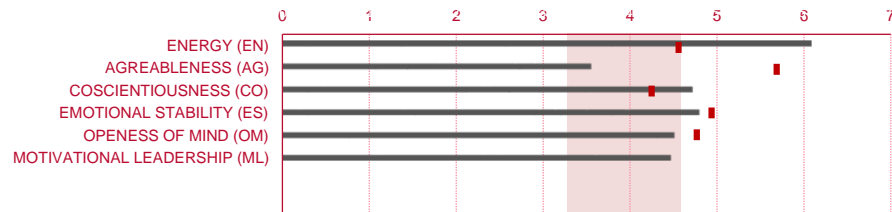
CORE ACTIVITIES



OTHER EXPERTISE



Personal Traits



Notes

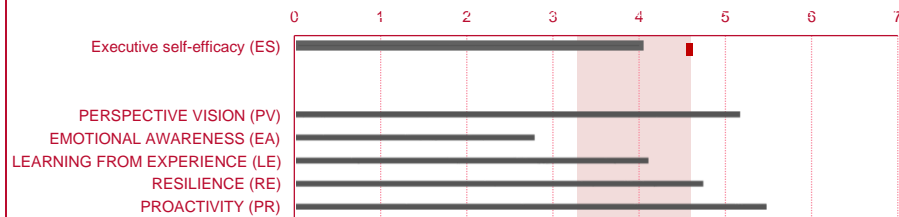
EN: Tende ad agire con grinta e determinazione, mostrando una grande intraprendenza sul lavoro. Nelle situazioni sociali, tende ad assumere un ruolo di leader riuscendo ad esercitare una forte influenza sugli altri.

AG: Si descrive come una persona collaborativa, che presta una certa attenzione agli altri e alle loro esigenze. Generalmente abbastanza cordiale e disponibile con i propri colleghi, anche se in alcuni casi può impiegare diverso tempo per dare fiducia o entrare in confidenza.

ES: Possiede un ottimo controllo emotivo, dimostrandosi calmo e bene equilibrato nel lavoro. È particolarmente incline a dominare l'espressione delle emozioni negative e la frustrazione, apparendo caratterizzato da uno stato d'animo positivo.

ML: Mostra una buona propensione per lo sviluppo dei propri collaboratori. Cerca in generale, di coinvolgere tutti, assegnando obiettivi sfidanti e spronando i membri del gruppo ad accrescere le loro capacità.

Executive self-efficacy



Notes

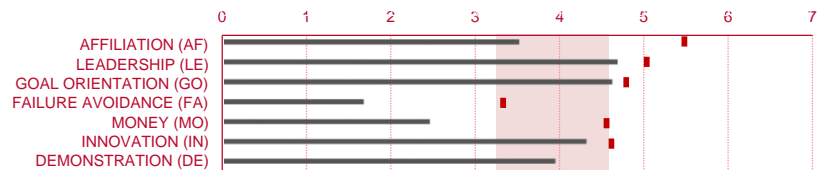
PV: Sa anticipare i possibili scenari lavorativi che potrebbero verificarsi in futuro, delineando con chiarezza quali sono gli standard di performance di volta in volta richiesti. E' molto capace di prevedere le richieste del contesto organizzativo e le ricadute dei propri comportamenti.

EA: Raramente si sforza di comprendere e comunicare i propri stati d'animo. Di solito è poco consapevole dei fattori che influenzano le sue emozioni positive e negative. Tendenzialmente non cerca di comprendere le emozioni altrui e gli effetti che i propri comportamenti possono avere sugli altri.

LE: Generalmente cerca di riflettere sulle cause dei propri successi e fallimenti, provando ad elaborare piani di azione alternativi. Può trarre apprendimento dall'osservazione del comportamento di colleghi esperti che hanno già vissuto esperienze organizzative simili alle sue.

PR: E' costantemente alla ricerca di nuove opportunità per sviluppare i propri orizzonti, le proprie competenze e per migliorare la qualità del suo lavoro. Pieno di risorse, si attiva per portare avanti progetti anche orientati a modificare gli approcci e le consuetudini organizzative. Si propone come un motore del cambiamento.

Motivational Driver



Notes

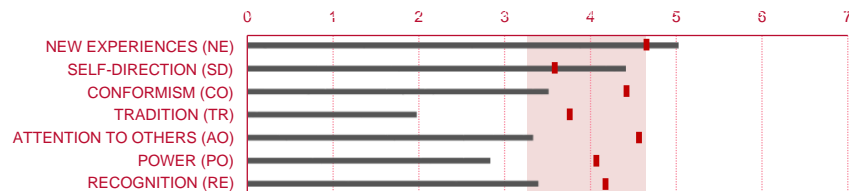
LE: Ama coordinare gli altri e dirigere le persone sul lavoro. Dà il meglio di sé soprattutto quando può assumere un ruolo di guida e coordinamento.

GO: Ama mettersi alla prova ed abbracciare nuove sfide lavorative. Dà il meglio di sé quando può apprendere cose nuove, ricevendo feedback chiari sulla propria prestazione in modo da potersi costantemente migliorare.

FA: In generale non teme di commettere errori o di incorrere in un insuccesso. Nell'abbracciare nuove attività non è frenato dal rischio di sbagliare.

MO: La sua motivazione al lavoro non appare dettata primariamente dalla ricerca di vantaggi economici legati al ruolo o al raggiungimento di risultati. La promessa di ricompense esclusivamente economiche non costituisce per la persona una leva motivazionale fondamentale.

Values



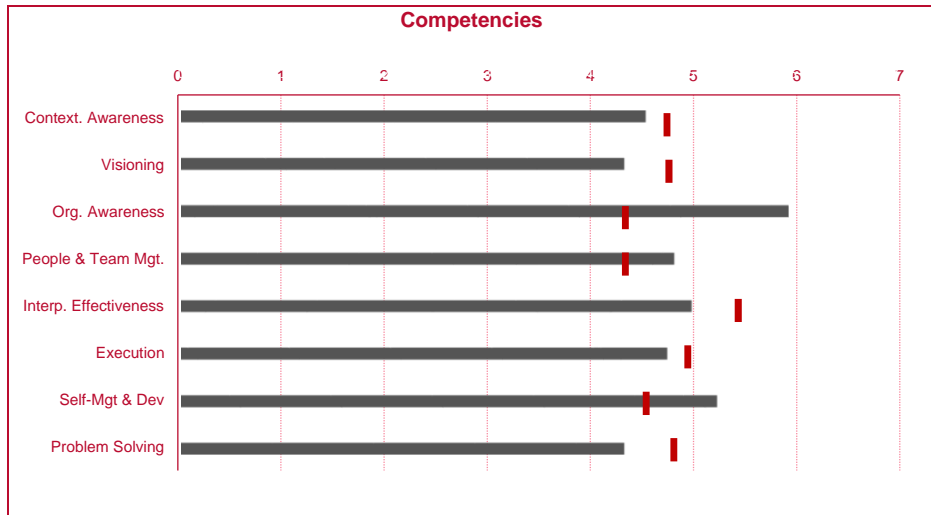
Notes

NE: Assegna molta importanza al fare cose nuove, che scaturiscono dalla sua inventiva personale e gli consentono di apportare soluzioni originali ai diversi processi lavorativi.

SD: Assegna una certa importanza al fatto che sul lavoro gli sia possibile utilizzare le proprie qualità e risorse personali. Pensa che sul lavoro sia abbastanza rilevante avere un certo margine di discrezionalità per poter scegliere e decidere secondo le proprie preferenze.

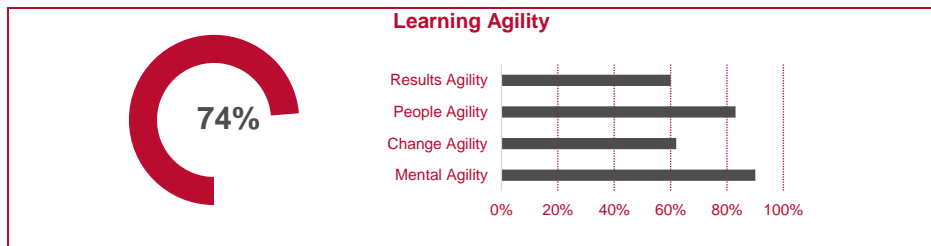
TR: Ritiene poco importante che sul lavoro vengano tramandate le abitudini e le tradizioni aziendali consolidate. Non è rilevante che tutti si identifichino con i valori e le consuetudini organizzative.

PO: Dà poca importanza al prestigio sociale e alla possibilità di influenzare gli altri legata all'esercitare ruoli di leadership e di potere.



Profile Summary

Collabora e interviene pro attivamente sulle opportunità di cambiamento, modulando efficacemente obiettivi che muovano l'organizzazione. Riconosce i comportamenti che garantiscono successo e carriera all'interno dell'azienda così come gli stili di leadership, pienamente consapevole dell'equilibrio politico e dei ruoli chiave all'interno della stessa. Identifica i valori condivisi facendosene promotore ma non sempre riconosce quelli non dichiarati. Gestisce attivamente un'ampia rete di contatti rilevanti, sia interni che esterni alla propria organizzazione, aperto alla possibilità di confrontarsi con modelli di pensiero diversi dal proprio. Cerca di mantenere l'ascolto attivo. Si impegna per ingaggiare gli interlocutori su una soluzione sostenibile per l'azienda. Presenta buone capacità di pianificazione e guida, mettendosi all'occorrenza in prima linea, per la realizzazione degli obiettivi prefissati. Bilancia consapevolmente le proprie energie per una performance sostenibile in logica di miglioramento continuo. Valuta diverse prospettive nella ponderazione delle potenziali soluzioni, anche se non sempre elabora una metodologia che garantisca l'individuazione dell'alternativa più efficace. Argomenta le proprie analisi in modo lineare, logico e coerente.



Potential

Dimostra un'ottima capacità di elaborazione di concetti sofisticati trasversale a funzioni/settori. Sa cogliere senza difficoltà la necessità di cambiamento derivanti dal mercato, elaborando piani di modifica dello status quo. Riesce ad adattarsi rapidamente a contesti relazionali anche molto differenziati, modulando efficacemente il proprio stile e valorizzando gli individui con cui interagisce. Garantisce un livello di performance individuale e di team coerente con le attese, anche in condizioni nuove e stressanti.

